

Algaline

Alcohol Free

Coloración Crema Hydro-Constituida

HydroGloss



NEVA TECNOLOGIA



Plumari

NUEVO SISTEMA DE CUIDADO, COLOR Y BRILLO

Su exclusiva fórmula hydro-constituida, con sustancias libres de alcohol, impide el resecamiento capilar dejando el cabello suave e hidratado.

Con **Tecnología Hydro-Gloss** que cuida la salud del cabello, garantizando un color duradero y un brillo excepcional.

IMPORTANTES RECOMENDACIONES

Si su cabello:

Está recientemente permanentado o alisado químicamente: usted deberá esperar una semana antes de utilizar Algaline Coloración Crema Hydro-Constituida y reducir el tiempo de exposición de 5 a 10 minutos.

Es muy grueso: extienda el tiempo de exposición de 5 a 10 minutos más.

Es fino, poroso o se encuentra maltratado:

- En caso de una **primera aplicación**: distribuya la mezcla en las raíces y frente al final, dando que esas zonas se pigmentan más rápidamente.
- En caso de que **usted desee retocar raíces**: distribuya luego la mezcla por sólo 5 minutos al resto del cabello.

Para eliminar manchas sobre la piel, solamente quite el color con un algodón embebido en agua y shampoo, o agua y jabón.

PRECAUCIONES

No aplique los **Tonos Extra Blond** si su color de cabello es castaño o moreno. Si su cabello está decolorado o muy claro, los largos y puntas lucirán ligeramente más claros con **Tonos Extra Blond**.

No aplique **Tonos Extra Blond** en cabellos muy canosos.

Hay personas cuya piel es alérgica a productos de coloración, y las alergias pueden aparecer inesperadamente, aunque ya se haya aplicado la coloración con anterioridad. Es por eso que aconsejamos hacer una **prueba de sensibilidad** siempre antes de su uso: limpie con alcohol una pequeña superficie en la parte interior del antebrazo o detrás de la oreja, mezcle una pequeña porción de la coloración crema con la crema activadora y aplique. Deje secar y si al cabo de 48 hs. no presenta enrojecimiento ni picazón puede aplicar el producto.

Evite que el producto entre en contacto con los ojos. Si esto ocurriera, lávese rápidamente con agua y consulte a su médico.

No aplique en cejas y pestañas. Si tiene alguna herida o irritación en su piel, no aplique hasta que haya cicatrizado.

Siga las instrucciones. No exceder el tiempo de exposición estipulado.

Manténgalo lejos del alcance de los niños.

No aplique sobre cabellos teñidos con sales metálicas o henna. No utilice elementos metálicos.

No guarde mezclas. Recuerde no lavarse el cabello antes de la aplicación.

Use una toalla para proteger la ropa.

Conservar en lugar fresco, a temperatura ambiente y protegido de la luz solar.

Este producto puede causar reacción alérgica. Contiene amoníaco, ferulidiaminas, resorcinol, alfa naftol y aminofenoles. Contiene peróxido de hidrogeno.

FORMA DE APLICACION

1. Aplicación del Serum Pre-Coloración

Antes de la aplicación de la coloración distribuya el serum en sus manos sobre las puntas y el largo de su **cabello seco**. No aplique sobre las raíces. Peine su cabello y **no lo enjuague**. El producto actuará mientras prepara la mezcla colorante. El cabello no debe ser lavado con shampoo previo a este tratamiento.



2. Preparación el producto

- Póngase los guantes incluidos en este kit.
- Vierta la totalidad del contenido de la Coloración Crema Hydro-Constituida en el aplicador.
- Cierre muy bien el aplicador y agite vigorosamente para obtener una mezcla homogénea.
- Inmediatamente**, quite la punta de la tapa del aplicador y comience con el siguiente paso.

3. Aplique la Coloración Crema Hydro-Constituida

Aplique la mezcla sobre el cabello con serum. Para:

A. Aplicación de TONOS REGULARES

I. Aplicación en cabello sin coloración anterior:
Aplique rápidamente la mezcla en raíces separando la cabellera en mechas. Si posee zonas rebeldes focalizadas, aplique primero en esas zonas. Luego, continúe distribuyendo la mezcla sobre el resto del cabello. El tiempo total normal de exposición es de 40 minutos.



II. Si desea hacer retoques solamente:

Aplique primero sólo en raíces separando la cabellera en mechas. Después de haber transcurrido 30 minutos extienda la mezcla al resto del cabello para intensificar el color. Deje reposar la mezcla por 10 minutos más en la totalidad de la cabellera.



B. Aplicación de TONOS EXTRA BLOND

(Aclara hasta 4 tonos sin decoloración previa)

I. Aplicación en cabello sin coloración anterior:

Aplique primero en largos y puntas sin llegar a las raíces. Deje actuar durante 10 minutos, luego aplique en raíces dejando actuar 30 minutos más.



II. Retoques en raíces sobre largos ya aclarados:

Comience la aplicación en el crecimiento del cabello donde nunca ha sido aclarado. Deje actuar 30 minutos.



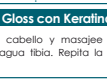
III. Retoques en raíces sobre largos coloreados en un tono claro (rubios claros o muy claros):

Comience la aplicación en el crecimiento del cabello donde no se ha aplicado coloración, separando la cabellera en mechas. Después de haber transcurrido 20 minutos, extienda la mezcla al resto del cabello. Deje actuar 15 minutos.



4. Enjuague

Cumplido el tiempo de exposición, enjuague su cabello con una pequeña cantidad de agua tibia, masajéandolo suavemente para separar el cabello. Luego, enjuague con abundante agua hasta que lo mismo se vea claro. No es recomendable usar shampoo.



5. Aplicación del Tratamiento Post-Color Ultra Gloss con Keratina

Coloque una pequeña porción de producto en el cabello y masajee suavemente. Deje actuar 2 minutos y enjuague con agua tibia. Repita la aplicación semanalmente.